



Virtual Design and Construction (VDC)

VDC
IT- og forretningsudvikling, juni 2012
v. 1.0

VDC = bygningsmodel + digitalt sammenhæng

VDC = 80% proces + 20% software

VDC = NCC

3D, 4D, 5D...

Så få ubekendte som muligt...

Eksempler

Kommunikation med interessenter. Virtuelt miljø: Københavns Lufthavn

Tidlig prissætning på baggrund af modellens mængder: NN konkurrence og Albertslund Bymidte

Konsistens- og kollisionskontrol: Rækkehuse i København

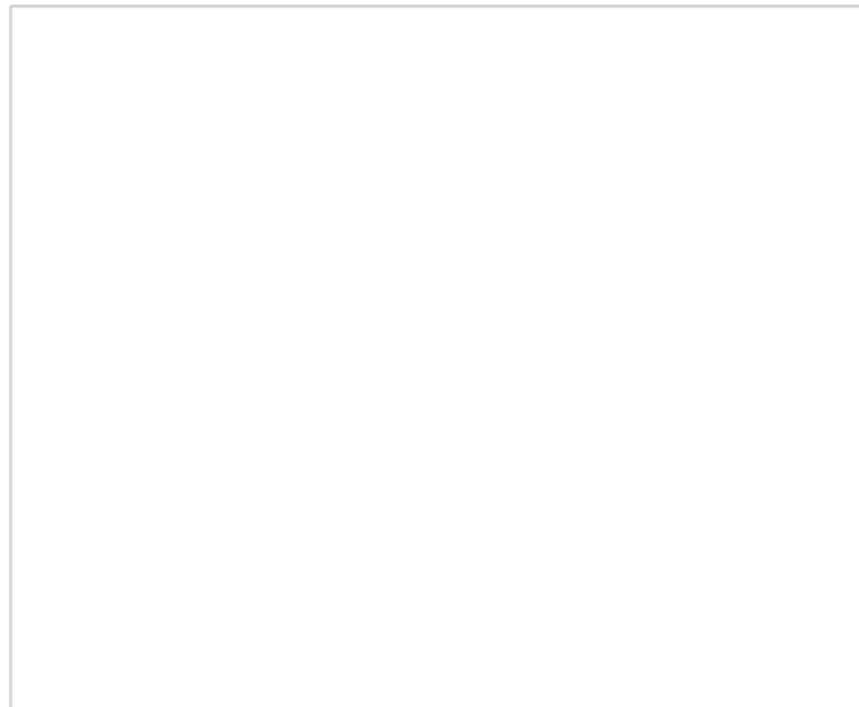
Kollisionskontrol: BALBYG, kontorhus

Produktionsmodel: Skovhus, plejecenter

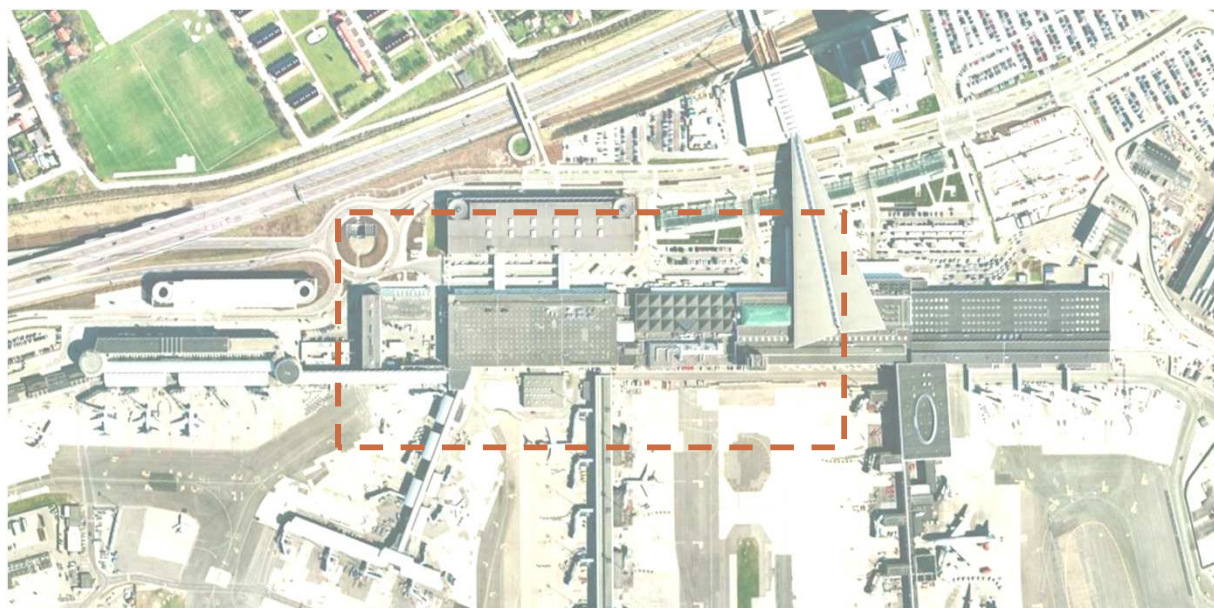
4D, logistik og sikkerhed på byggeplads: Isbjerget, boliger - kontorer og laboratorier, Novo Nordisk

Copenhagen Airport

Arkitektmodel:
Virtuelt miljø i samarbejde med arkitekt

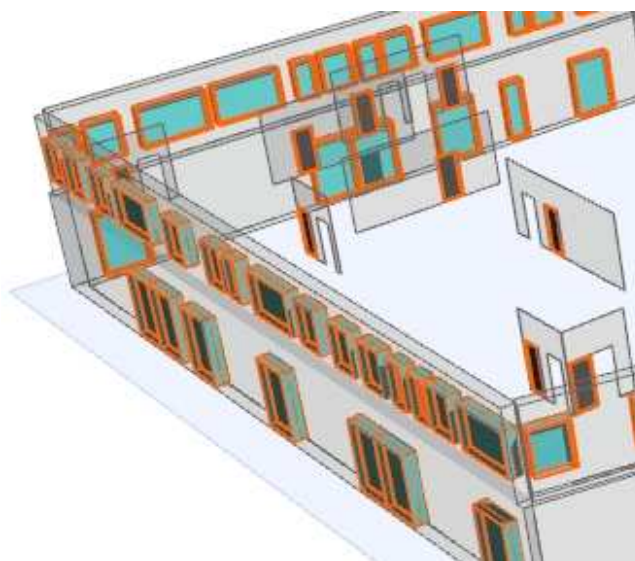
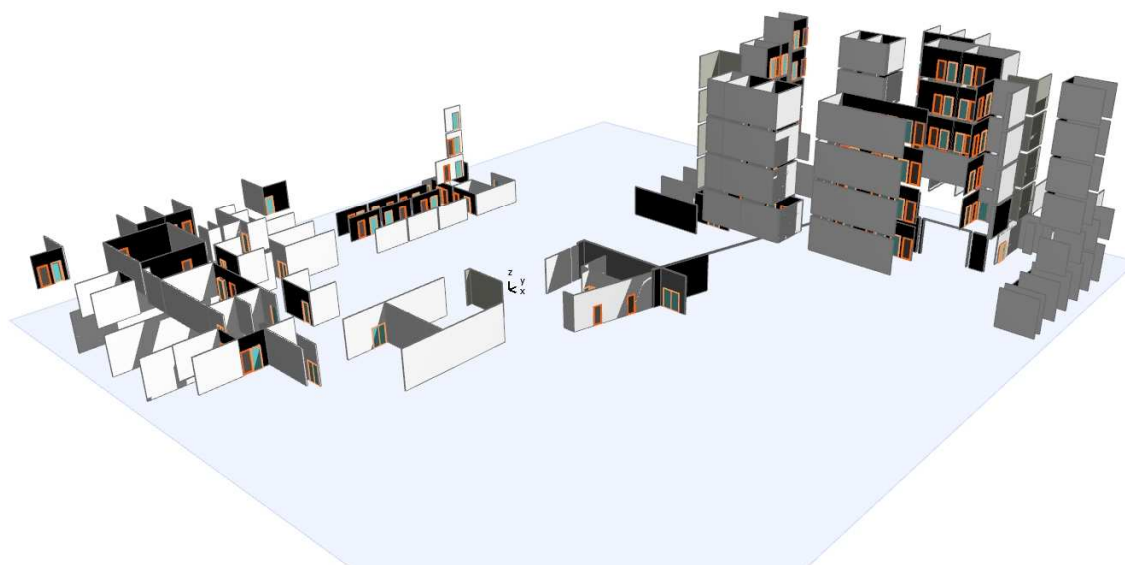


Ombygning i Terminal 2, Kastrup
Københavns Lufthavne
NCC Renovering
Rådgivere: NCC
2011
3.000 kvm



NN konkurrence

Arkitektmodel: Mængdeudtræk

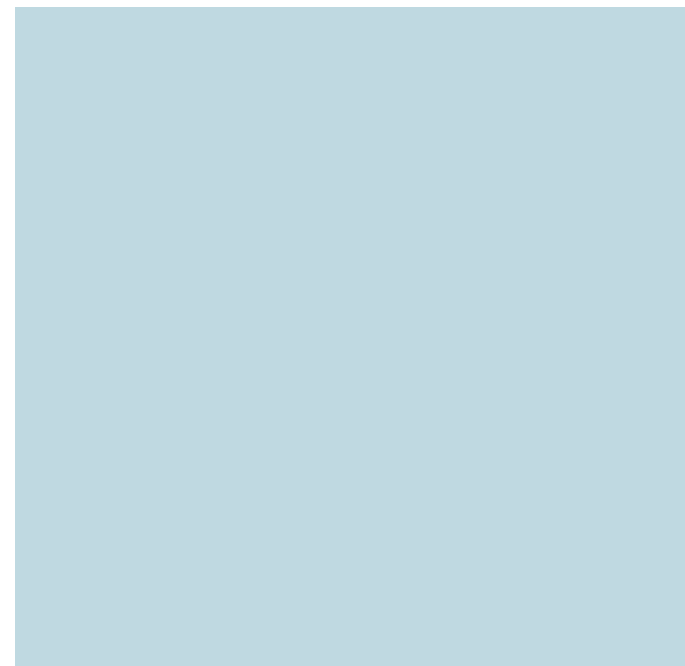


Totalentreprisekonkurrence
2012 – ikke afgjort

Albertslund Bymidte

Arkitektmodel: Mængdeudtræk

AREALER				
Niveau	ID	Nummer	Navn	Areal
niveau -1	-A31.45	001	Niveau -1	5.454,73
				5.454,73 m²
niveau 0, kælder	-A31.46	001	Niveau 0	1.434,24
	-A31.47	002	Niveau 0	8.469,55
				9.903,79 m²
Niveau 1, stue	-A31.48	101	Niveau 01	1.350,72
	-A31.49	102	Niveau 01	3.506,33
	-A31.50	103	Niveau 01	2.363,43
			7.220,48 m²	
Niveau 2, 1. sal	-A31.52	202	Niveau 2	2.309,65
	-A31.53	203	Niveau 2	2.366,16
	-A31.57	201	Niveau 2	1.032,66
			5.708,47 m²	
Niveau 3,	-A31.54	302	Niveau 3	3.346,78
	-A31.58	301	Niveau 3	1.002,89
	-A31.61	3	Loft	1.818,79
			6.168,46 m²	
Niveau 4,	-A31.51	401	Niveau 4	1.002,21
	-A31.55	402	Niveau 4	3.346,78
			4.348,99 m²	
Niveau 5,	-A31.59	502	Niveau 5	222,68
	-A31.59	501	Niveau 5	222,68
			445,36 m²	
Niveau 6,	-A31.59	602	Niveau 6	222,68
	-A31.59	601	Niveau 6	222,68
			445,36 m²	
Niveau 7,	-A31.59	702	Niveau 7	222,68
	-A31.59	701	Niveau 7	222,68
			445,36 m²	
Niveau 8,	-A31.59	802	Niveau 8	222,68
	-A31.59	801	Niveau 8	222,68
			445,36 m²	
Niveau 9,	-A31.59	902	Niveau 9	222,68
	-A31.59	901	Niveau 9	222,68
			445,36 m²	
			41.031,72 m²	

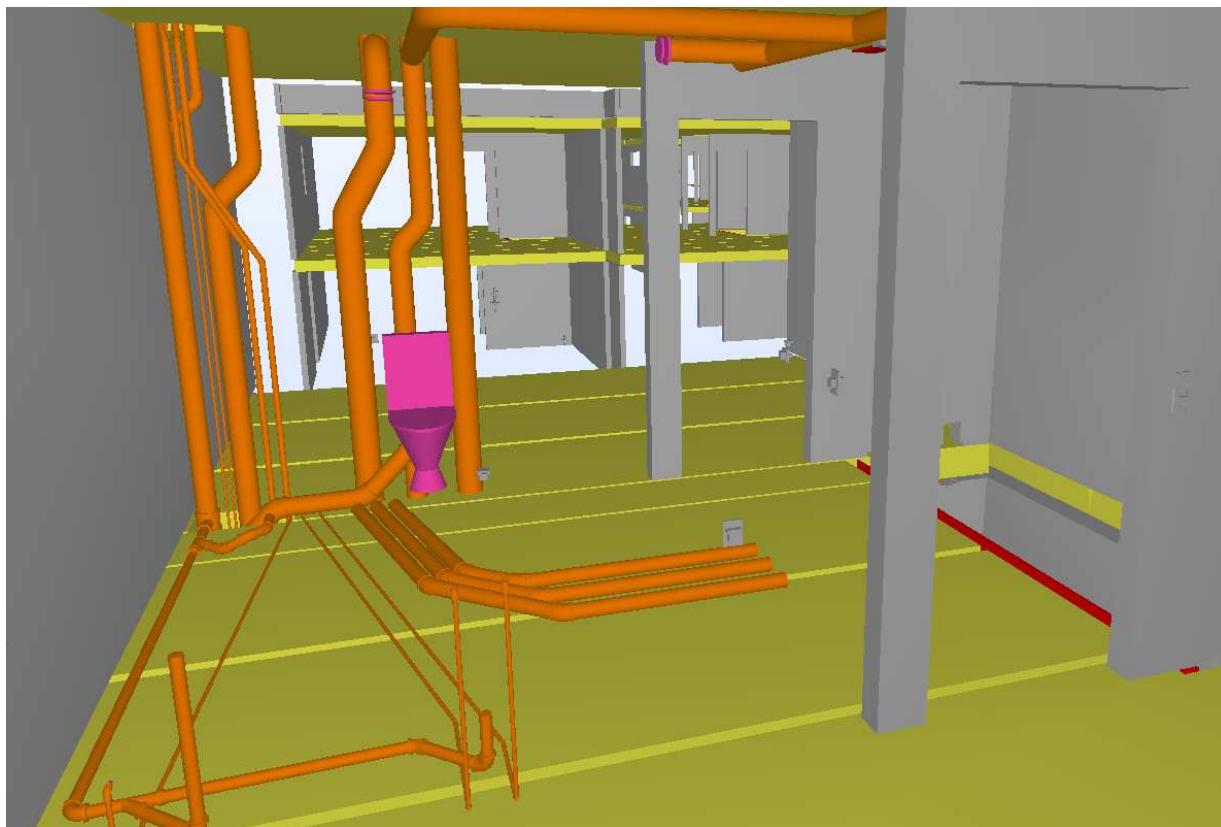


Indbudt totalentreprisekonkurrence
2011
42.000 kvm

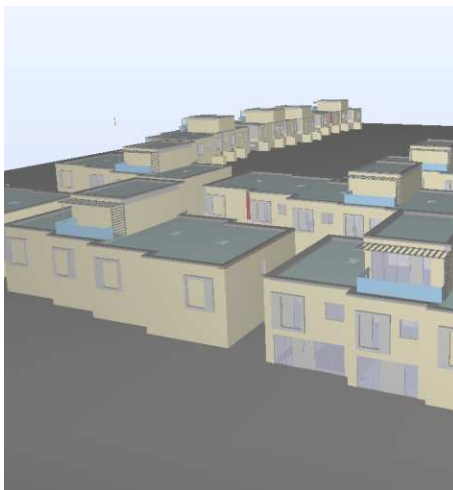


Havnevig

Arkitekt-, konstruktion- og installationsmodel:
Konsistens- og kollisionskontrol



Rækkehuse, København S
NCC Housing
Rådgivere: Arkitema/NCC Teknik
2011-2013
6.200 kvm



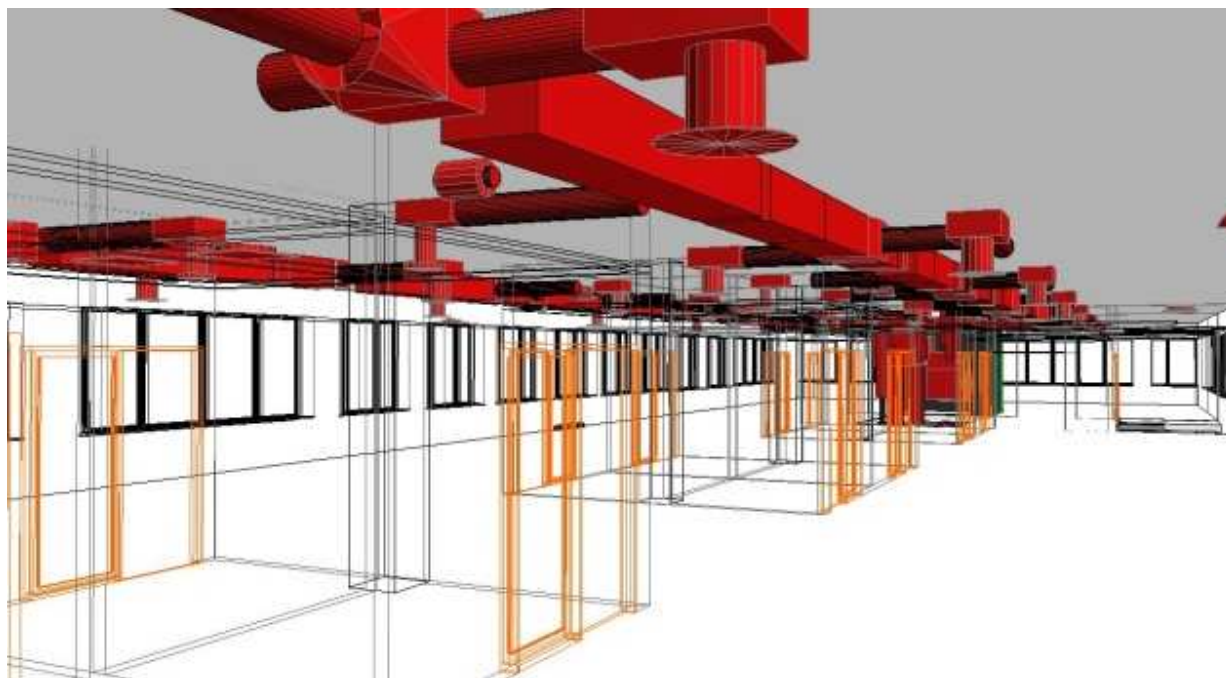
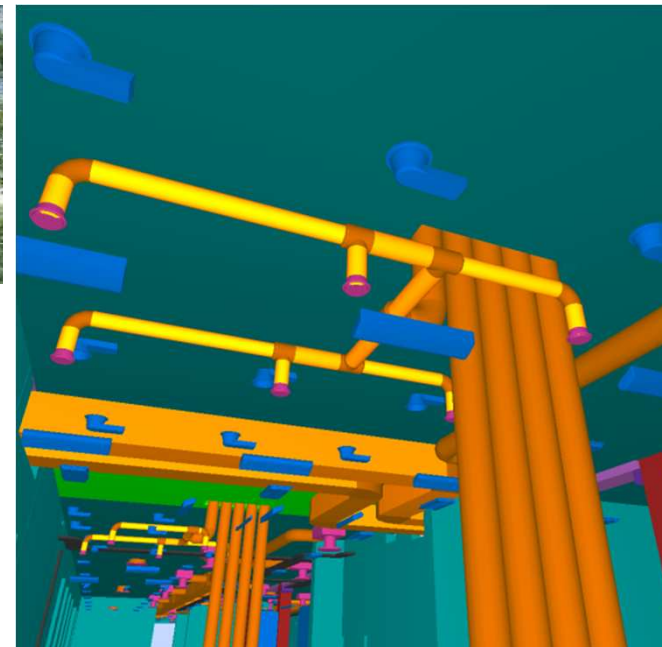
Balbyg

Arkitektmodel: Mængdeudtræk til udbud

Ventilationsmodel:
Konsistens- og kollisionskontrol

Konstruktions-
og ventilationsmodel: Kollisionskontrol

Logistik



Kontorhus, Søborg
NCC Property Development
NCC Nybyg Øst
Rådgivere: Design Group Architects/NCC
2009-2011
35.000 kvm

Skovhus

Terrænmodel: Jordbalance, nivellering

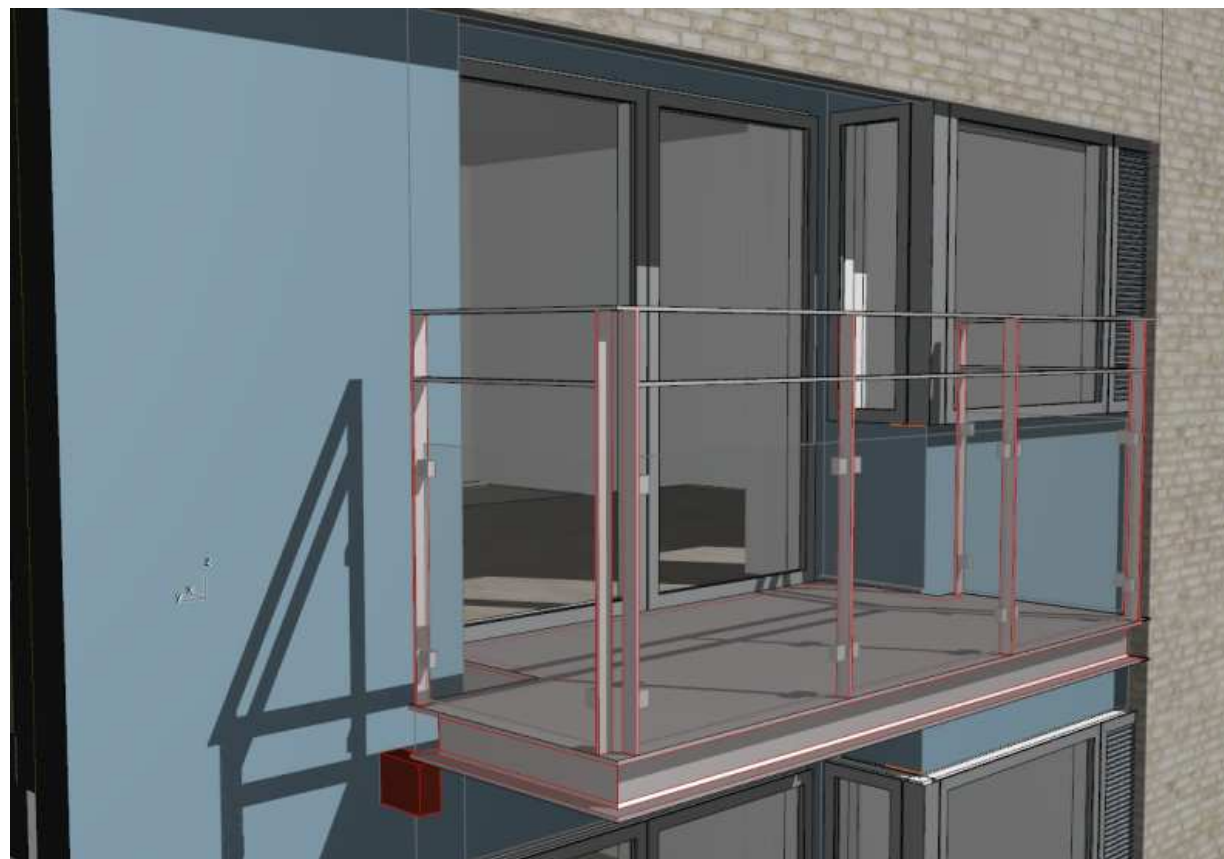
Arkitektmodel: Mængdeudtræk og simuleringer for brugergrupper

Konstruktionsmodel: Konsistens- og kollisionskontrol

Produktionsmodel af facade/altanløsning

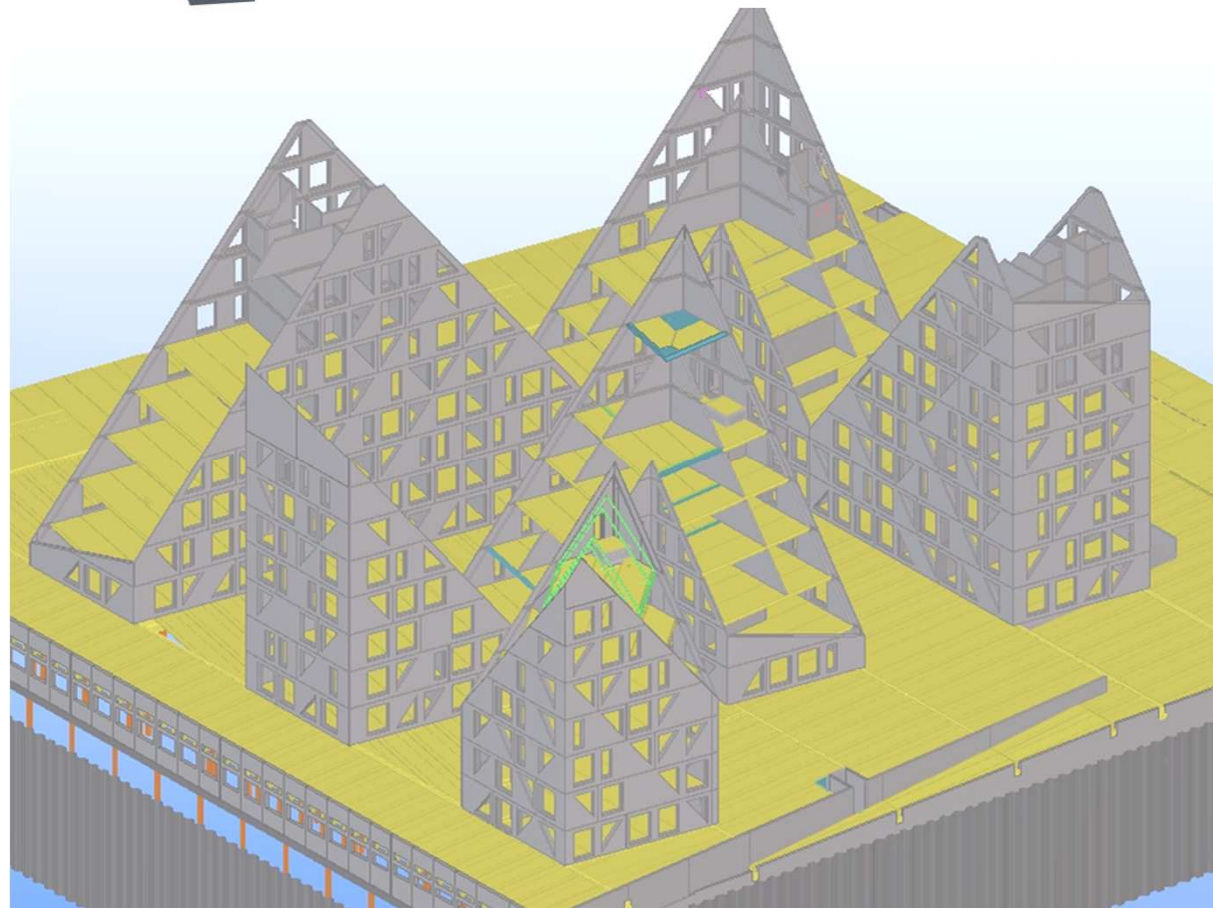
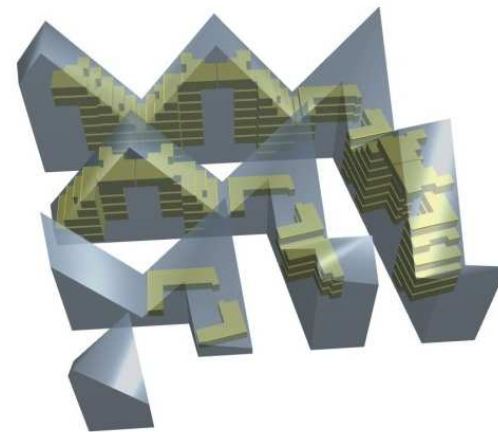
1:1 mock-up af lejlighed

Plejecenter, Hillerød
Lejerbo/Hillerød Kommune
NCC Offentlig Nybyg
Rådgivere: VLA/NCC Teknik
2011-2013
8.000 kvm



Isbjerget - boliger

Konstruktionsmodel: Produktionsplanlægning

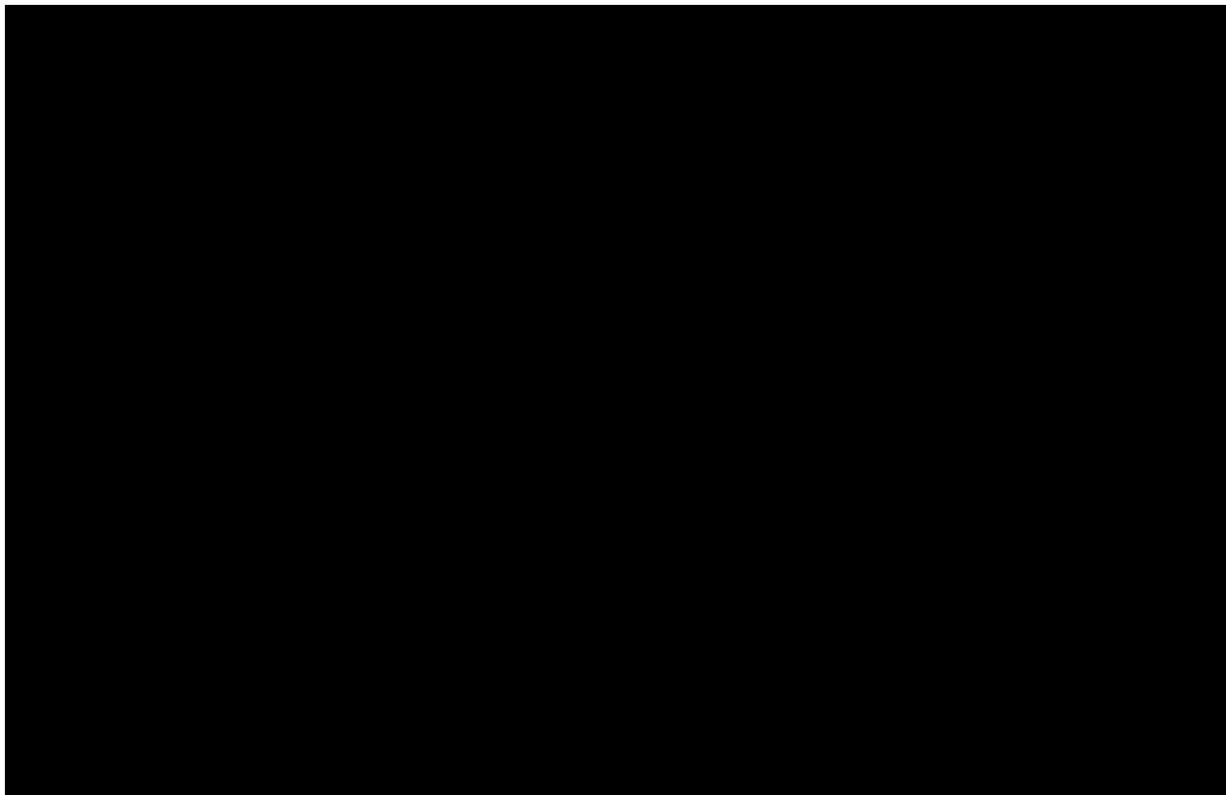


Boliger, Århus Havn
Pension Danmark
NCC Råhus Øst/NCC Nybyg Øst
Rådgivere: Cebra Arkitekter
m.fl./Hamiconsult/Tækker/NCC
2011-2013
3.000 kvm

Novo Nordisk

Arkitekt-, konstruktions- og byggepladsmodel: 4D

Logistik og sikkerhed



Kontorer og laboratorier, Måløv
 Novo Nordisk
 NCC Råhus Vest/NCC Nybyg Øst
 Rådgivere: RH Arkitekter/Rambøll/NCC
 2012-
 10.000 kvm



